



**РОССИЙСКАЯ ФЕДЕРАЦИЯ
ИРКУТСКАЯ ОБЛАСТЬ**

**АДМИНИСТРАЦИЯ МУНИЦИПАЛЬНОГО ОБРАЗОВАНИЯ
КУЙТУНСКИЙ РАЙОН**

ПО С Т А Н О В Л Е Н И Е

«21» февраля 2017 г.

р.п. Куйтун

№ 61-п

О внесении изменений в схему размещения рекламных конструкций на территории муниципального образования Куйтунский район Иркутской области

В соответствии с частью 5.8 статьи 19 Федерального закона от 13.03.2006 № 38-ФЗ «О рекламе», пунктом 15.1 статьи 15 Федерального закона от 06.10.2003 № 131-ФЗ «Об общих принципах организации местного самоуправления в Российской Федерации», Постановлением Правительства Иркутской области от 12.09.2013 № 352-пп «Об утверждении Положения о порядке предварительного согласования схем размещения рекламных конструкций и вносимых в них изменений муниципальных образований Иркутской области», постановления администрации муниципального образования Куйтунский район от 21.11.2014 года № 769-п «Об утверждении Положения о составе, порядке разработки и утверждения схемы размещения рекламных конструкций на территории муниципального образования Куйтунский район и порядке внесения в нее изменений», руководствуясь ст. ст. 37, 46 Устава муниципального образования Куйтунский район, администрация муниципального образования Куйтунский район

ПО С Т А Н О В Л Я Е Т:

1. Внести в Схему размещения рекламных конструкций на территории муниципального образования Куйтунский район, утвержденную постановлением администрации муниципального образования Куйтунский район № 210-п от 22.04.2015 года следующие изменения:

1) В части II Альбома схем (карт) размещения отдельных рекламных конструкций на местности:

- изложить в новой редакции сводную таблицу рекламных конструкций (В1 Рекламный щит - Билборд) (Приложение 1);

- изложить в новой редакции сводную таблицу рекламных конструкций (А1 Остановочный павильон) (Приложение 2);

- исключить карты размещения рекламных конструкций под № В 8 и № В 9;

- дополнить картами размещения рекламных конструкций № В 14 - № В 17 (Приложение 3);

2) В Части III Альбома схем (карт) размещения отдельных рекламных конструкций на местности:

- проектируемую территорию Куйтунского городского поселения изложить в новой редакции (приложение 4);
 - внести изменения и изложить в новой редакции схемы размещения рекламных конструкций (лист № 13, № 4, № 1) (Приложение 5);
 - дополнить схемой размещения рекламных конструкций листом № 9 (Приложение 6).
2. Организационному отделу администрации муниципального образования Куйтунский район (Яковлева Л.И.) разместить настоящее постановление на официальном сайте муниципального образования Куйтунский район.
3. Контроль за исполнением данного постановления возложить на начальника отдела архитектуры, строительства администрации муниципального образования Куйтунский район О.В. Путову.

Мэр муниципального образования
Куйтунский район

А.И. Полонин

Сводная таблица рекламных конструкций

N п/п	Адрес установки и эксплуатации рекламной конструкции	Адрес и Конструктивная часть здания, строения, сооружения (при наличии)	Номер Рекламной конструкции по карте	Вид рекламной конструкции	Тип рекламной конструкции	Рекомендуемые размеры рекламной конструкции	Количество сторон рекламной конструкции	Общая площадь информационного поля рекламной конструкции, кв. метров	Тип и название объекта недвижимого имущества на котором устанавливается, к которому присоединяется рекламная конструкция (земельный участок, здание, строение, сооружение)	Собственник или законный владелец имущества, к которому присоединяется рекламная конструкция	Кадастровый номер имущества, к которому присоединяется рекламная конструкция	Номер и дата выписки из Единого государственного реестра прав на недвижимое имущество и сделок с ним
-------	------------------------------------------------------	-------------------------------------------------------------------------	--------------------------------------	---------------------------	---------------------------	---------------------------------------------	-----------------------------------------	----------------------------------------------------------------------	----------------------------------------------------------------------------------------------------------------------------------------------------------------------------	----------------------------------------------------------------------------------------------	------------------------------------------------------------------------------	------------------------------------------------------------------------------------------------------

B1 Рекламный щит-Билборд

B1 Рекламный щит-Билборд												
12	Иркутская область, Куйтунский район, автомобильная дорога Р-255 «Байкал», 1560 км + 400 м (справа).		14	Рекламный щит	Статичная	6,0*3,00	2	36,00	Земельный участок	Администрация МО Куйтунский район		
13	Иркутская область, Куйтунский район, автомобильная дорога Р-255 «Байкал», 1562 км +290 (справа).		15	Рекламный щит	Статичная	6,0*3,00	2	36,00	Земельный участок	Администрация МО Куйтунский район		
14	Иркутская область, Куйтунский район, автомобильная		16	Рекламный щит	Статичная	6,0*3,00	2	36,00	Земельный участок	Администрация МО Куйтунский район		

	дорога Р-255 «Байкал», 1563 км (справа).											
15	Иркутская область, Куйтунский район, автомобильная дорога Р-255 «Байкал», 1558 км + 400 м (слева).		17	Рекламны й щит	Статич ная	6,0*3,00	2	36,00	Земельный участок	Администрация МО Куйтунский район		

A1 Остановочный павильон

1	р.п. Куйтун, ул. Карла Маркса, остановка "Универмаг"		1	Остановочный павильон	Статичная	1,8*1,2	2	4,32	Остановочный павильон	Администрация Куйтунского городского поселения		
2	р.п. Куйтун, ул. Карла Маркса, остановка "Школа"		2	Остановочный павильон	Статичная	1,8*3	2	10,8	Остановочный павильон	Администрация Куйтунского городского поселения		
3	р.п. Куйтун, ул. Карла Маркса, остановка "Парк"		3	Остановочный павильон	Статичная	1,8*3	2	10,8	Остановочный павильон	Администрация Куйтунского городского поселения		
4	р.п. Куйтун, ул. Фрунзе, остановка "Ж/д переезд "		4	Остановочный павильон	Статичная	1,8*3	2	10,8	Остановочный павильон	Администрация Куйтунского городского поселения		

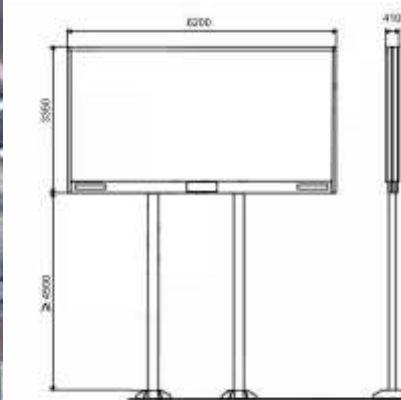
КАРТА РАЗМЕЩЕНИЯ РЕКЛАМНОЙ КОНСТРУКЦИИ В 14

по адресу: Иркутская область, Куйтунский район, автомобильная дорога Р-255 «Байкал», 1560 км + 400 м (справа).



а

A I A – размещение РК, с отображением кол-ва инф.полей



ПРИМЕЧАНИЕ:

- Рекламная конструкция № В
- Рекламный щит-Билборд (проект)
- Информационное поле 6,0м x 3,00м, 2-х сторонний
- Общая площадь поля 36,00 кв.м
- Отдельно стоящая конструкция
- Статичная
- Размером: 3000х6000, на 2-х опорах высотой 4,5м
- Фундамент ж/б
- Расстояние от края рекламной конструкции до бровки земляного полотна автомобильной дороги (бордюрного камня) принимается согласно ГОСТ Р 52044-2003

ТЕХНОЛОГИЯ ЗАМЕНЫ ИЗОБРАЖЕНИЯ:

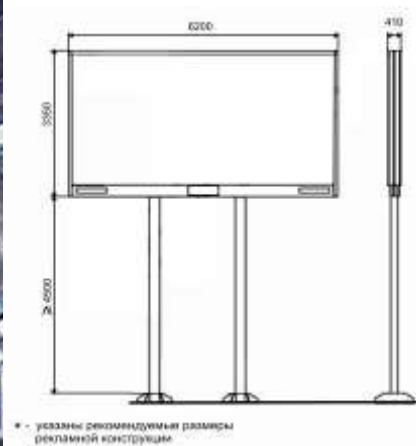
- бумажный постер;
- виниловое полотно.

КАРТА РАЗМЕЩЕНИЯ РЕКЛАМНОЙ КОНСТРУКЦИИ В 15

по адресу: Иркутская область, Куйтунский район, автомобильная дорога Р-255 «Байкал», 1562 км +290 (справа).



А I А – размещение РК, с отображением кол-ва инф.полей



ПРИМЕЧАНИЕ:

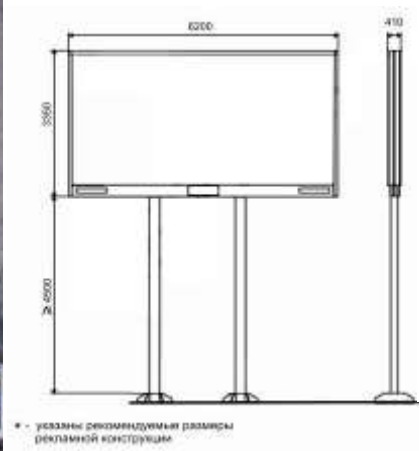
- Рекламная конструкция № В
- Рекламный щит-Билборд (проект)
- Информационное поле 6,0м x 3,00м, 2-х сторонний
- Общая площадь поля 36,00 кв.м
- Отдельно стоящая конструкция
- Статичная
- Размером: 3000x6000, на 2-х опорах высотой 4,5м
- Фундамент ж/б
- Расстояние от края рекламной конструкции до бровки земляного полотна автомобильной дороги (бордюрного камня) принимается согласно ГОСТ Р 52044-2003

ТЕХНОЛОГИЯ ЗАМЕНЫ ИЗОБРАЖЕНИЯ:

- бумажный постер;
- виниловое полотно.

КАРТА РАЗМЕЩЕНИЯ РЕКЛАМНОЙ КОНСТРУКЦИИ В 16

по адресу: Иркутская область, Куйтунский район, автомобильная дорога Р-255 «Байкал», 1563 км (справа).



А I А – размещение РК, с отображением кол-ва инф.полей

ПРИМЕЧАНИЕ:

- Рекламная конструкция № В
- Рекламный щит-Билборд (проект)
- Информационное поле 6,0м x 3,00м, 2-х сторонний
- Общая площадь поля 36,00 кв.м
- Отдельно стоящая конструкция
- Статичная
- Размером: 3000x6000, на 2-х опорах высотой 4,5м
- Фундамент ж/б
- Расстояние от края рекламной конструкции до бровки земляного полотна автомобильной дороги (бордюрного камня) принимается согласно ГОСТ Р 52044-2003

ТЕХНОЛОГИЯ ЗАМЕНЫ ИЗОБРАЖЕНИЯ:

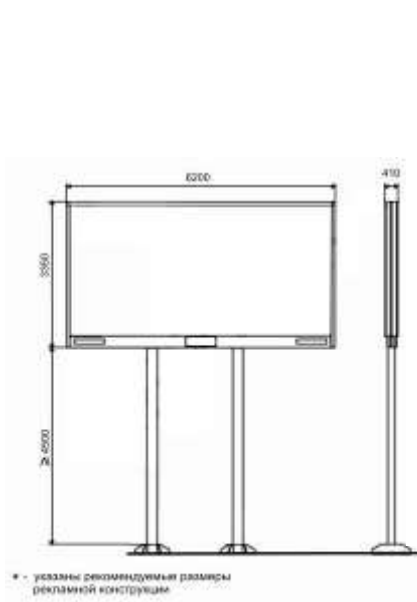
- бумажный постер;
- виниловое полотно.

КАРТА РАЗМЕЩЕНИЯ РЕКЛАМНОЙ КОНСТРУКЦИИ В 17

по адресу: Иркутская область, Куйтунский район, автомобильная дорога Р-255 «Байкал», 1558 км + 400 м (слева).



A I A – размещение РК, с отображением кол-ва инф.полей



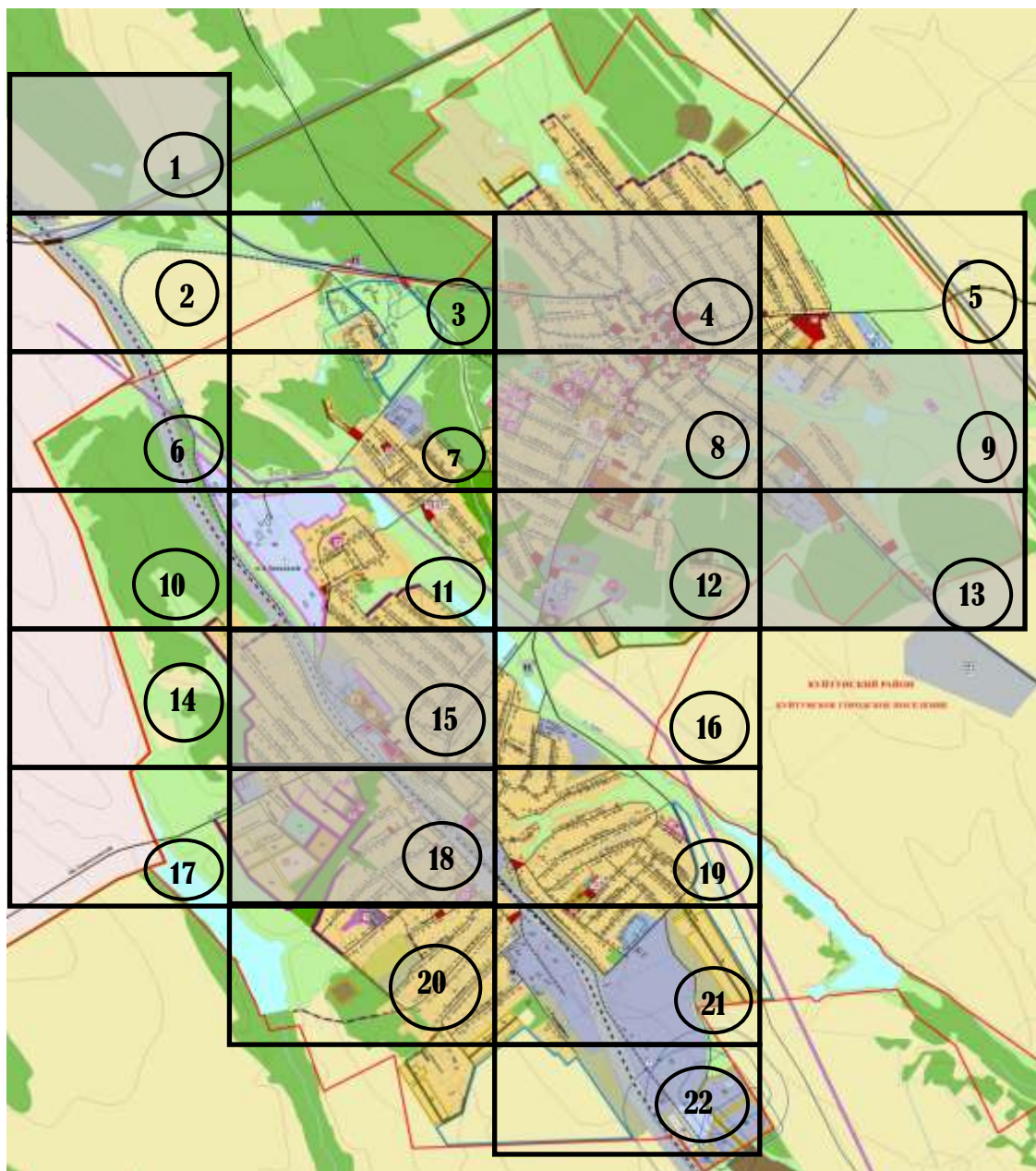
ПРИМЕЧАНИЕ:

- Рекламная конструкция № В
- Рекламный щит-Билборд (проект)
- Информационное поле 6,0м x 3,00м, 2-х сторонний
- Общая площадь поля 36,00 кв.м
- Отдельно стоящая конструкция
- Статичная
- Размером: 3000х6000, на 2-х опорах высотой 4,5м
- Фундамент ж/б
- Расстояние от края рекламной конструкции до бровки земляного полотна автомобильной дороги (бордюрного камня) принимается согласно ГОСТ Р 52044-2003

ТЕХНОЛОГИЯ ЗАМЕНЫ ИЗОБРАЖЕНИЯ:

- бумажный постер;
- виниловое полотно.

ПРОЕКТИРУЕМАЯ ТЕРРИТОРИЯ КУЙТУНСКОГО ГОРОДСКОГО ПОСЕЛЕНИЯ



**УСЛОВНЫЕ
ОБОЗНАЧЕНИЯ**



Граница Граница р.п. Куйтун



Проектируемая территория
для размещения рекламных
конструкций

СХЕМА РАЗМЕЩЕНИЯ РЕКЛАМНЫХ КОНСТРУКЦИЙ (лист № 13)

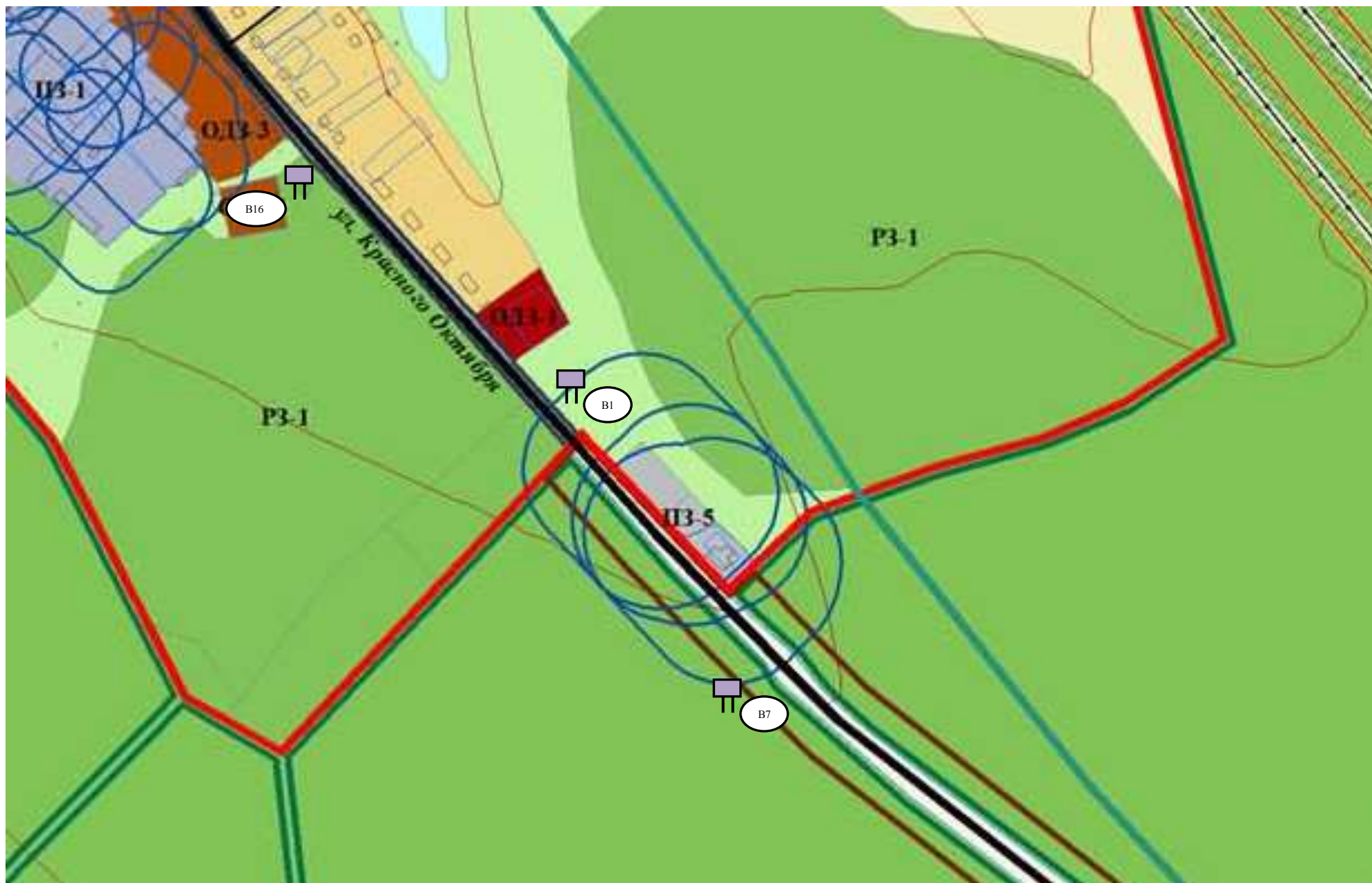


СХЕМА РАЗМЕЩЕНИЯ РЕКЛАМНЫХ КОНСТРУКЦИЙ (лист № 4)

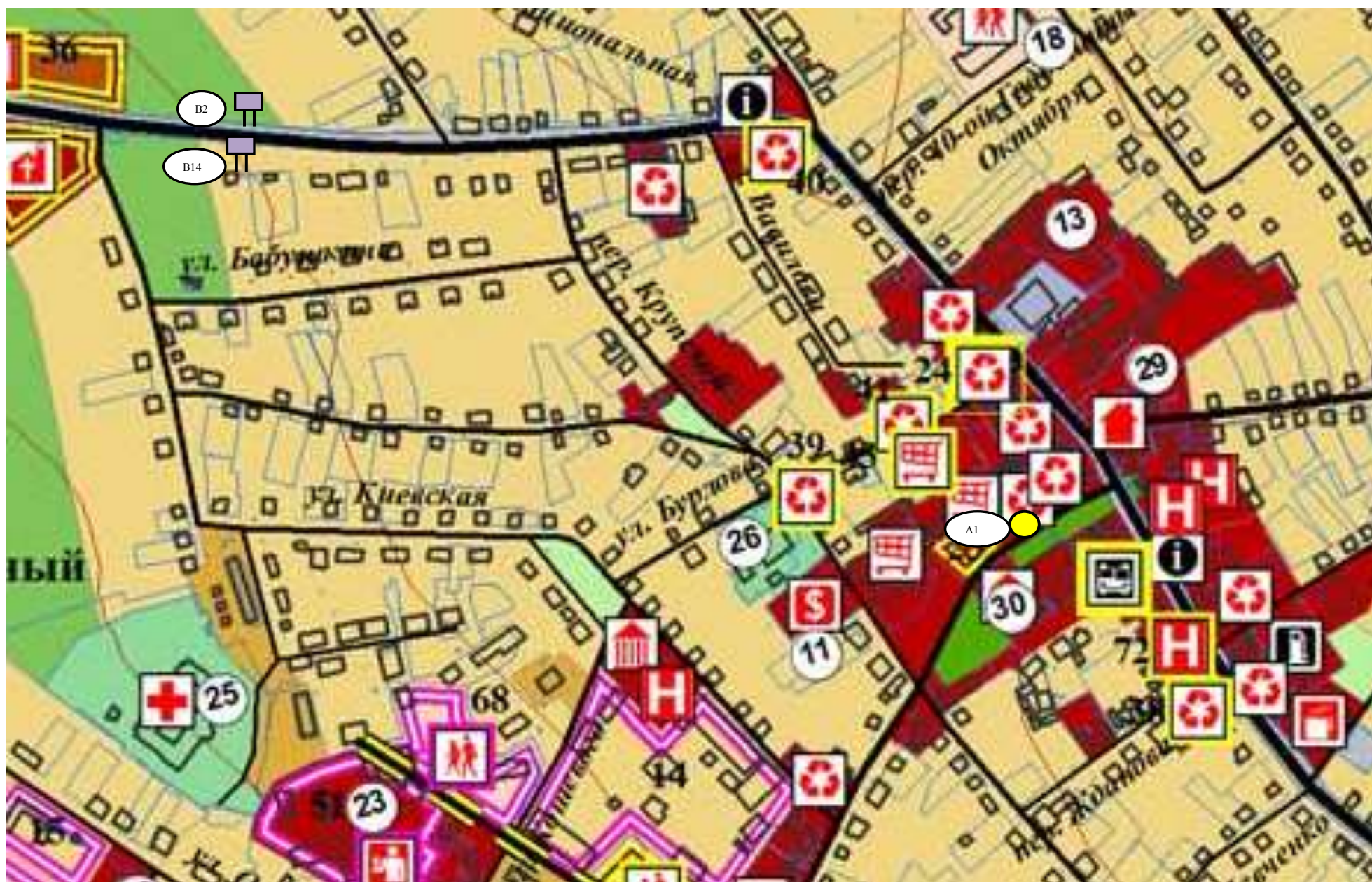




СХЕМА РАЗМЕЩЕНИЯ РЕКЛАМНЫХ КОНСТРУКЦИЙ (лист № 9)

